

L'art de vivre à Souffelweyersheim



► La résidence Le Carré Vert jouit d'une situation géographique incomparable !

► Situé à proximité de Strasbourg, Souffelweyersheim vous offre autant de confort de vie auxquels vous pouvez ajouter la tranquillité de sa situation géographique.

► Fort de son architecture contemporaine, Le Carré Vert s'installe confortablement, mariant parfaitement nature, développement et modernisme au cœur de la ville, vous offrant ainsi toutes commodités et un incomparable lieu de vie.

G R O U P E S T R A D I M
Reposez-vous sur un constructeur d'avenir

Un groupe multi-régional de référence

Coté sur Euronext/Alternext, Stradim s'est imposé par son sérieux et son professionnalisme comme un promoteur-constructeur incontournable en Alsace, sa région d'origine comme en Champagne, Région Parisienne, Loire-Atlantique et Vendée ainsi que dans le Midi-Pyrénées.

Un objectif clé depuis 1990

Permettre au plus grand nombre de devenir propriétaire d'un appartement ou d'une maison de qualité.

Des cadres de vie orientés vers le bien-être

Le groupe privilégie les emplacements proches de commerces, services et espaces verts ainsi que des réalisations à échelle humaine, conjuguant architecture soignée, aménagement fonctionnel et haut niveau de prestations. Engagé dans le développement durable, Stradim a créé son propre label : EVIE.

Un accompagnement qui favorise la sérénité

Grâce à notre équipe de 120 professionnels, chaque futur acquéreur ou investisseur bénéficie de conseils avisés et personnalisés pour se constituer un patrimoine solide, rentable et durable.

Concrétiser son projet immobilier avec Stradim, c'est avoir l'assurance de réaliser un placement sûr, durable, respectueux de la planète et à forte valeur ajoutée... en toute sérénité !



www.stradim.fr

La meilleure adresse pour trouver la vôtre !

Pour tout savoir sur Stradim, rendez-vous sur notre site internet (mise à jour quotidienne) :

- Découvrez toutes nos réalisations, et notamment les résidences EVIE, et téléchargez les plaquettes correspondantes
- Consultez les actualités du groupe (nouveaux programmes, cours de l'action, revue de presse, offres d'emploi...)
- Téléchargez notre plaquette de présentation et les magazines Stradimensions
- Effectuez une visite virtuelle d'un appartement Stradim



Stradim, 1^{ère} société alsacienne cotée sur Euronext - Alternext !

En 2007, Stradim a transféré sa cotation sur Euronext - Alternext.

- Depuis son introduction au Marché Libre en janvier 2000, le 1^{er} promoteur-constructeur d'Alsace a fait progresser son chiffre d'affaires de 107% et la valeur de son action.
- Reflétant sa volonté d'augmenter sa visibilité auprès de la communauté financière, ce transfert sur Alternext permet surtout à Stradim d'apporter à ses actionnaires une plus grande liquidité et une meilleure valorisation de leurs actions.



Stradim

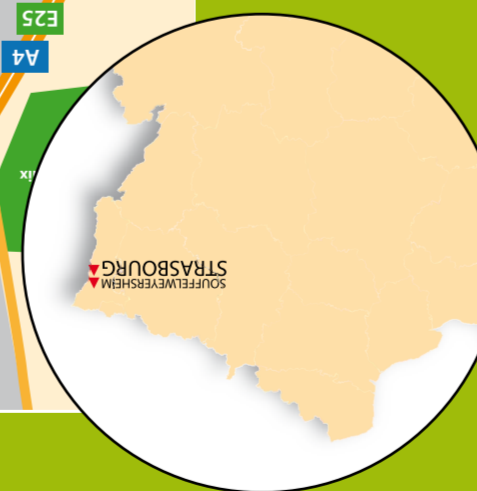
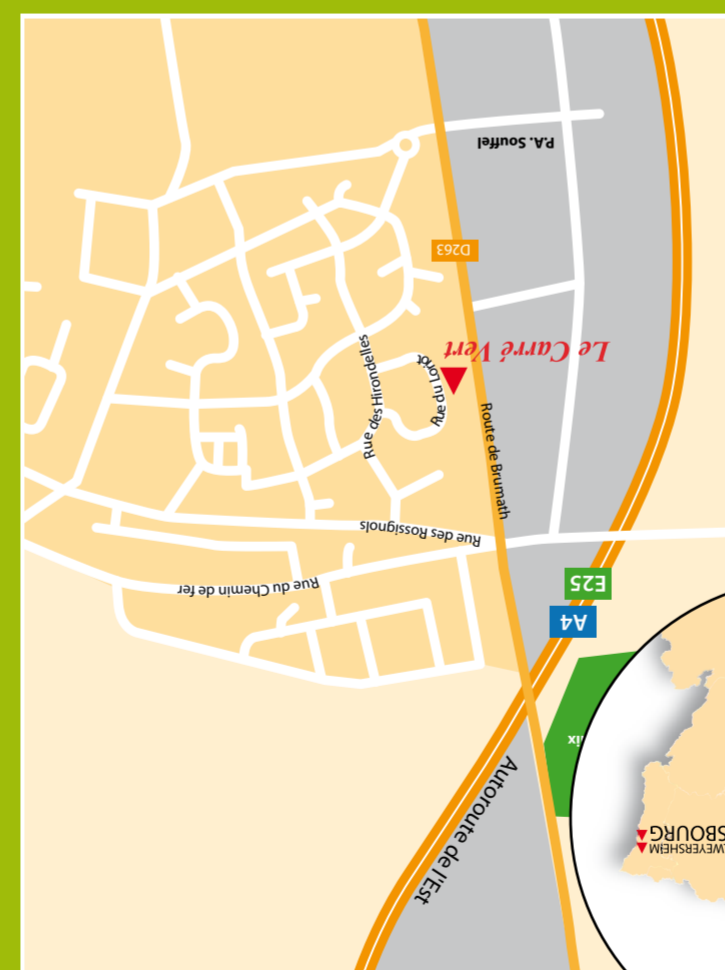
3, rue Pégase - Aéroport de Strasbourg - 67960 Entzheim

03 88 15 40 50

Strasbourg - Toulouse - Troyes - Nantes

www.stradim.fr

Strasbourg-Souffelweyersheim
Temps : 00h12
8,6 km dont 3,4 km sur autoroute (A4)
Accès autoroutes privilégiés
Accès Gare SNCF TGV à 10 min
Aéroport International de Strasbourg-Entzheim à 25 min



S O U F F E L W E Y E R S H E I M

Le Carré Vert

Le Carré Vert

Stradim



Le Carré Vert

Vivre au Carré Vert !

Dotée d'une architecture contemporaine, cette petite résidence séduit par son style épuré, associant volumes cubiques et toiture-terrasse.

- Spacieusement aménagé, chaque appartement vous offrira la garantie de concilier confort et économie d'énergie substantielles : Le Carré Vert à Souffelweyersheim est certifié BBC.
- Composé de 2 à 4 pièces avec de vastes terrasses ou balcons en prolongement de chaque appartement, vous apprécierez d'autant plus votre pièce extérieure à vivre dès l'arrivée de la belle saison.

Une résidence classée «EVIE» : c'est l'assurance d'un programme énergiquement performant.

Acquérir un appartement au sein d'une résidence classée «EVIE», c'est choisir de devenir un propriétaire aussi heureux que respectueux de la planète !



Les principales prestations de la résidence

- Logement classé BBC
- Chauffage au gaz, chaudière à condensation haut rendement
- Isolation extérieure
- Radiateur sèche-serviettes dans les salles de bain
- Hall d'entrée d'immeuble réalisé par un architecte d'intérieur
- Balcons et terrasses carrelés ou dallés
- Carrelage dans les pièces de jour
- Portes-fenêtres et fenêtres oscillo battantes
- Parquet stratifié dans les chambres
- Possibilité de stationnement : garages, parkings
- Salles de bain équipées de meuble-vasque et miroir
- Réseau collectif TV équipé du bouquet TNT

À proximité de la résidence



Accès autoroutes privilégiés



Accès GARE SNCF TGV à 10 min



Aéroport international de Strasbourg-Entzheim à 25 min

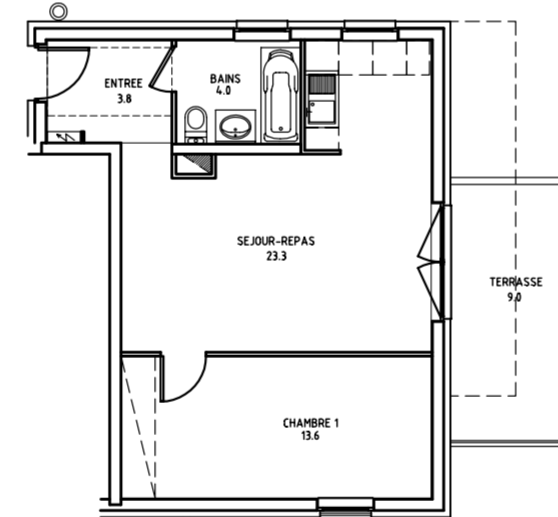


Parc commercial de Vendenheim à 5 min



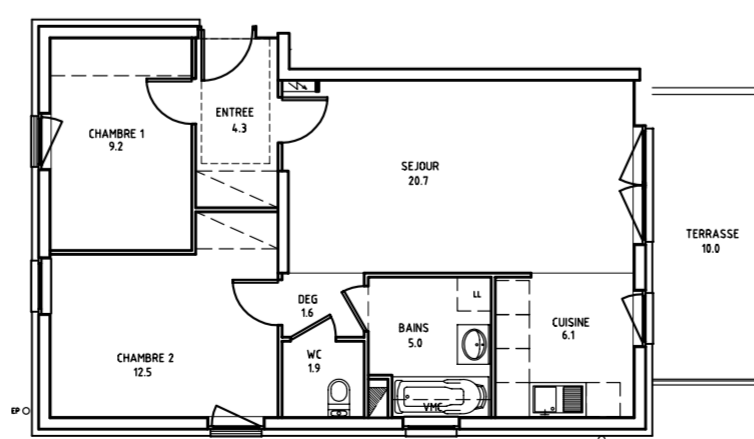
Halte garderie, crèche familiale, 2 écoles maternelles, 2 écoles primaires, 1 collège à Souffelweyersheim, Lycée et Université à Schiltigheim à 8 min

Exemple de T2 avec terrasse



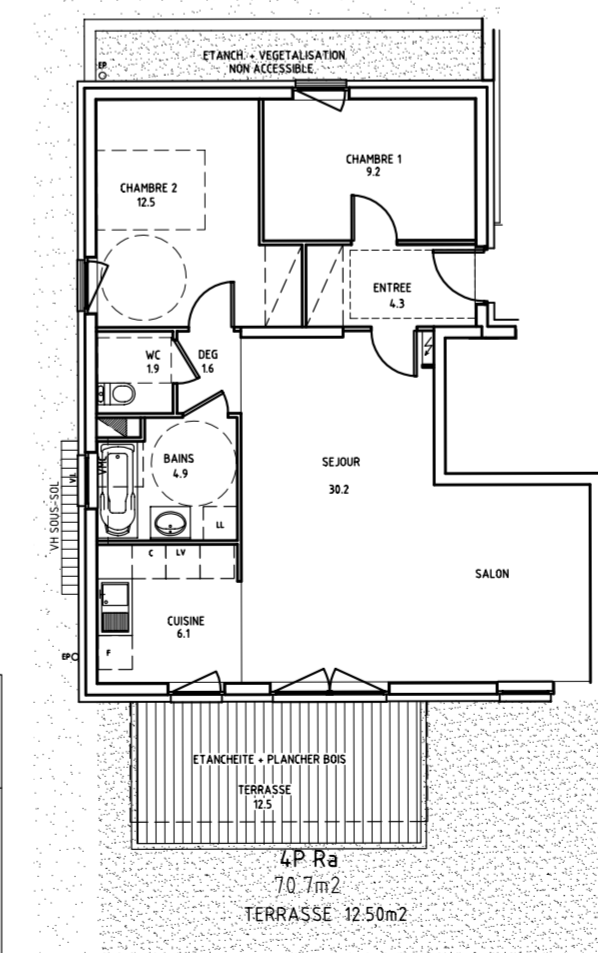
2P 1b
44.70m²
TERRASSE 9.0m²

Exemple de T3 avec terrasse



3P 1a
61.3m²
TERRASSE 10.0m²

Exemple de T4 avec terrasse



4P Ra
70.7m²
TERRASSE 12.50m²