



# Jardins du Centre

Richwiller

Stradim®









# Vivre à Richwiller



Dans l'arrondissement de Mulhouse, au cœur du canton de Wittenheim, Richwiller est idéalement située pour profiter des avantages de la ville à la campagne. Ses infrastructures scolaires, sa vie associative et ses installations sportives de qualité permettent de s'épanouir pleinement à tout âge.

Vivre à Richwiller c'est profiter au quotidien de multiples services & commerces de proximité.

Dans une rue calme du centre-ville, nichés dans un écrin de verdure, **les Jardins du Centre** proposent des appartements du 2 au 5 pièces, tous prolongés de vastes terrasses ou de jardins privés, permettant d'apprécier une qualité de vie exemplaire.

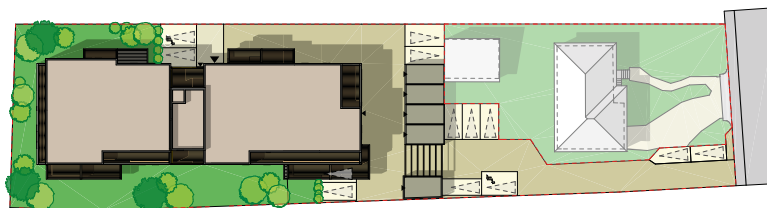
# Jardins du Centre

## Devenez propriétaire d'un logement qui vous ressemble

Consommer mieux, dépenser moins, c'est le double impact d'une action réussie dans le développement durable. La certification de votre futur logement reflète la volonté du Groupe Stradim de privilégier dès que possible les matériaux et équipements qui concilient économie d'énergie et respect de l'environnement.

**Les Jardins du Centre**, c'est le choix de moyens de construction résistants, la sélection des solutions techniques de chauffage économes en énergie à un tarif accessible à tous, ou encore l'orientation et l'architecture du bâtiment proposant le maximum d'apports d'énergie gratuits.

Avec de beaux ouvrants côté soleil et, bien entendu, un espace de vie extérieur pour chaque logement, votre future adresse, au cœur de la ville, vous offrira des espaces de vie rationnels adaptés à votre quotidien, des pièces fonctionnelles et lumineuses dont l'agencement et la distribution sont étudiés pour votre confort, l'ensemble vous permettant ainsi de profiter au mieux de votre logement neuf totalement adapté à votre mode de vie.



### Les principales prestations de la résidence :

- ▶ Possibilité jardin privatif
- ▶ Hall d'entrée réalisé par un architecte
- ▶ Solutions de stationnement au RDC (en option)
- ▶ Logement certifié RT 2012
- ▶ Porte palière renforcée
- ▶ Visiophone relié au réseau GSM
- ▶ Pièces de jour carrelées
- ▶ Salle de bains équipée, meuble vasque, miroir et radiateur sèche-serviettes
- ▶ Parquet stratifié dans les chambres
- ▶ Placard dans le hall d'entrée
- ▶ Chauffage au gaz très haut rendement
- ▶ Réseau collectif TV équipé du bouquet TNT





## À proximité de la résidence



Commerces et services à proximité en centre-ville



Mairie



Stade



Bus à 1 min



La Poste



Ecole à 5 min à pied



Pharmacie



Plan d'eau



Gare à 10 min



Église



# Le Groupe Stradim

## UN GROUPE MULTI-RÉGIONAL DE RÉFÉRENCE

Créé en 1990 sous l'impulsion de Rémi Hagenbach, le Groupe Stradim s'est construit au fil des ans une réputation de promoteur-constructeur rigoureux et audacieux, qui lui a permis de s'imposer comme une référence dans son domaine d'activité, tant dans sa région d'origine, l'Alsace, que sur le plan national.

Le Groupe Stradim a su se doter d'une organisation efficace lui permettant de conduire et de mener à bien des opérations immobilières de tailles variables, allant de petites résidences de quelques logements à des projets urbains d'envergure comptant plusieurs bâtiments. Grâce à l'intégration verticale de tous les métiers de la promotion immobilière, le Groupe maîtrise chaque projet depuis la recherche du terrain jusqu'à la remise des clés au client, avec une coordination optimale et une réactivité sans faille.

En 2000, l'introduction du Groupe sur le Marché Boursier Parisien puis sur Euronext- Alternext Paris pour les entreprises en croissance, a permis de dégager les moyens financiers nécessaires à son développement.

## UN ACCOMPAGNEMENT QUI FAVORISE LA SÉRÉNITÉ

Stradim compte aujourd'hui plus de 100 collaborateurs, développeurs fonciers, architectes, économistes de la construction, responsables de travaux, conseillers commerciaux, mobilisés pour la réalisation des projets d'acquisition de résidence principale ou d'investissement dans la pierre de nos clients. Chaque futur propriétaire ou investisseur bénéficie de conseils avisés et personnalisés pour se constituer un patrimoine solide, rentable et durable.

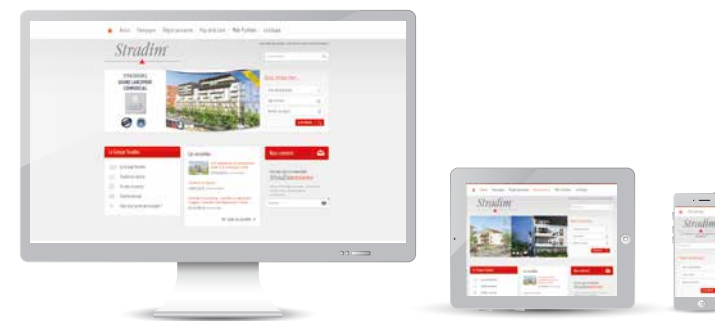


SIÈGE DU GROUPE STRADIM

## Restez connectés : [www.stradim.fr](http://www.stradim.fr)

Pour plus d'informations concernant notre groupe, rendez-vous sur le site internet [www.stradim.fr](http://www.stradim.fr). Quotidiennement mis à jour, il offre une multitude de services qui vous éclaireront dans vos recherches. Vous pouvez découvrir l'ensemble de nos réalisations et télécharger les plaquettes correspondantes.

Vous pouvez également consulter les actualités du groupe (nouveaux programmes, revues de presse, offres d'emploi, etc.), vous informer sur les dispositifs fiscaux liés à l'investissement immobilier, télécharger notre plaquette Groupe.



## POUR PLUS D'INFORMATIONS, CONTACTEZ OU RENCONTREZ NOS CONSEILLERS COMMERCIAUX

### Siège du Groupe Stradim

3 rue Pégase - Aéroport de Strasbourg - 67 960 Entzheim

03 88 15 40 50 - [contact@stradim.fr](mailto:contact@stradim.fr) - [www.stradim.fr](http://www.stradim.fr)

Strasbourg  
15 rue de la Nuée Bleue  
67000 Strasbourg  
03 88 32 62 11

Haguenau  
1 cours de la Décapole  
67500 Haguenau  
03 88 73 10 55

Troyes  
57 bis boulevard du 14 Juillet  
10000 Troyes  
03 25 83 12 12

Melun  
24 place Saint-Jean  
77000 Melun  
01 60 66 23 20

Nantes  
29 boulevard Guis't'hau  
44000 Nantes  
02 40 72 55 84

Toulouse  
Allée Jean Jaurès / 3 rue Caffarelli  
31000 Toulouse  
05 34 365 365