

Terrasses
Elysée
BRUMATH

Stradim[®]





Découvrez le dynamisme d'une ville en plein essor !

À 17 km au nord de Strasbourg, Brumath bénéficie de la sphère d'influence économique de la préfecture du Bas-Rhin. Cette commune de 10 000 habitants est un carrefour routier de l'Alsace du Nord, grâce à la proximité immédiate de l'autoroute A4, qui relie Paris et Strasbourg en 4h30, et de l'autoroute A35 qui rejoint la frontière allemande.

En 20 minutes, on peut aussi rejoindre le parking relais d'Hœnheim (ligne B). Brumath dispose toutefois de son propre réseau de transports : 2 lignes de bus reliant les communes alentour, et une gare SNCF proposant une dizaine de liaisons quotidiennes vers Strasbourg en un quart d'heure. Cet emplacement en fait un lieu idéal pour un investissement immobilier près de Strasbourg. À noter qu'Haguenau n'est qu'à 10 km au sud.

Son centre-ville, à l'architecture typiquement alsacienne, dégage une atmosphère chaleureuse et paisible. Il offre tous les commerces de proximité nécessaires à votre bien-être. Aux limites de la ville, la riche forêt communale s'étend sur 458 hectares, vous promettant de belles balades.

Organiser l'éducation de ses enfants est chose facile à Brumath grâce à la présence de deux écoles maternelles, trois écoles élémentaires et un collège.

Les 4 pôles de loisirs de Brumath, avec notamment un multiplexe cinéma, en font un territoire richement doté, où il fait bon vivre et où vous prendrez plaisir à évoluer au quotidien.



Terrasses Elysée

BRUMATH

La nouvelle réalisation du Groupe Stradim à Brumath bénéficie d'une adresse en plein cœur du centre-ville, tout en profitant d'un environnement verdoyant, grâce à un ensemble de jardins avoisinants agrémentés de massifs boisés et décoratifs.

De facture contemporaine, la résidence Terrasses Elysée crée des liens visuels avec le tissu pavillonnaire environnant. Les volumes des bâtiments développent des séquences architecturales fragmentées, à la taille des maisons avoisinantes. En effet, la volumétrie des futurs bâtiments d'habitation varie entre deux et trois niveaux, et se compose d'appartements du 1 au 5 pièces avec possibilité de vastes terrasses, balcons ou jardins à usage privatif.

L'ensemble du projet est traité tout en simplicité et modernité, mêlant teintes chaudes et béton lasuré, verre dépoli et enduits.



Être bien chez soi !

Notre nouvelle réalisation recherche une intégration optimale en respect du lieu, tant sur le plan architectural que sur le plan paysager.

Avec de beaux ouvrants côté soleil, la résidence vous propose des appartements résolument modernes, prolongés de balcons ou terrasses.

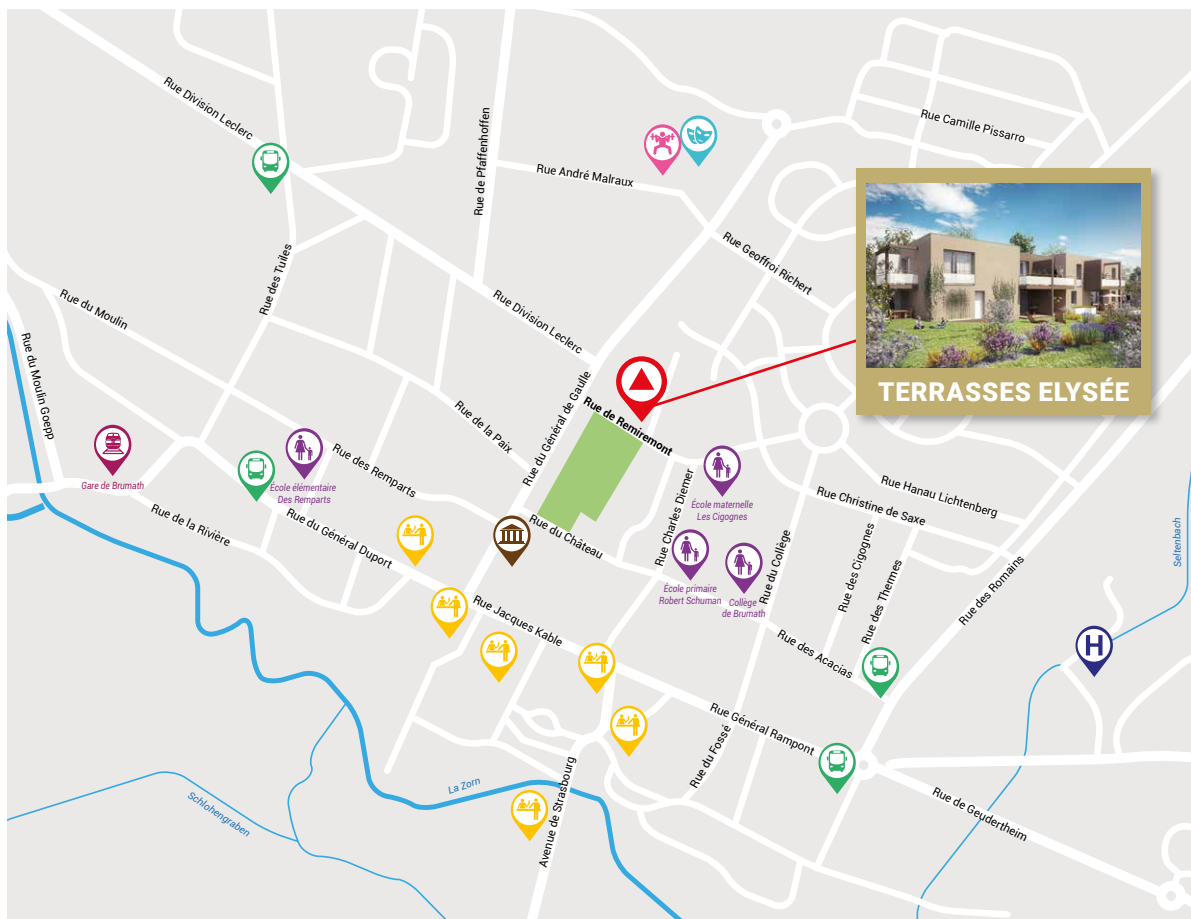
Votre future adresse vous offrira des pièces fonctionnelles et lumineuses, dont l'agencement et la distribution sont étudiés pour votre confort. L'ensemble vous permettra ainsi de profiter au mieux de votre logement neuf, totalement adapté à votre mode de vie.



LES PRINCIPALES PRESTATIONS :

- ▶ Résidence RT2012
- ▶ Résidence arborée, close et sécurisée
- ▶ Hall d'entrée réalisé par un architecte d'intérieur
- ▶ Solutions de stationnement en sous-sol
- ▶ Généreux espaces extérieurs
- ▶ Porte palière renforcée
- ▶ Choix de carrelage haut de gamme
- ▶ Pièces de jour carrelées
- ▶ Parquet dans les chambres
- ▶ Salle de bains équipée : meuble vasque, miroir et radiateur sèche-serviettes
- ▶ Portes-fenêtres et fenêtres oscillo-battantes / Isolation renforcée
- ▶ Chauffage collectif au gaz avec compteur individuel
- ▶ Réseau collectif TV équipé du bouquet TNT

À proximité de la résidence



-  Gare de Brumath à 10 min
-  Bus ligne 201 à 8 min à pied
-  Commerces et services du centre-ville à proximité immédiate
-  Centre commercial à 5 min
-  École maternelle, primaire et collège à 5 min à pied
-  Forêt communale à 6 min
-  Plan d'eau de Brumath à 8 min
-  Cinéma à 6 min
-  Centre Culturel à 2 min
-  Centre sportif à 2 min
-  Musée archéologique à 5 min à pied

POUR PLUS D'INFORMATIONS, CONTACTEZ OU RENCONTREZ NOS CONSEILLERS COMMERCIAUX

Siège du Groupe Stradim - 3 rue Pégase - Aéroport de Strasbourg - 67960 Entzheim
03 88 15 40 50 - contact@stradim.fr - www.stradim.fr



Flashez ce code pour accéder directement à plus d'informations concernant ce programme.

Alsace - Agence de Strasbourg
256 Avenue de Colmar
67000 Strasbourg
03 88 32 62 11

Lorraine - Agence de Metz
1, place Jean Moulin
57000 Metz
03 87 57 52 57

Région Parisienne - Agence de Melun
24 place Saint-Jean
77000 Melun
01 60 66 23 20

Champagne - Agence de Troyes
57 bis boulevard du 14 Juillet
10000 Troyes
03 25 83 12 12

Pays de la Loire - Agence de Nantes
29 boulevard Guist'Hau
44000 Nantes
02 40 72 55 84

Midi-Pyrénées - Agence de Toulouse
Allée Jean Jaurès / 3 rue Caffarelli
31000 Toulouse
05 34 365 365